

## 600AJ versión estrecha BRAZOS ARTICULADOS

### Plataforma

- Plataforma de soporte bajo de 0,91 m x 1,83 m
- Entrada lateral con barra deslizante intermedia
- Operación multifunciones
- Mando para tracción y dirección totalmente proporcional accionado con el pulgar
- Mando para el brazo principal y la oscilación totalmente proporcional
- Selector de velocidad variable para el brazo inferior, extensión telescópica y rotación de la plataforma
- Velocidad lenta seleccionable en las funciones de desplazamiento y elevación y de oscilación
- Brazo articulado para mejor alcance de 1,83 m
- Giro de la plataforma propulsado de 180 grados
- Panel luminoso en la consola de la plataforma con indicación del estado de la máquina <sup>1</sup>
- Sistema de detección de carga
- Cable de alimentación de CA a la plataforma

### Accionamiento y transmisión

- Sistema de advertencia/apagado de avería del motor <sup>2</sup>
- Cubiertas de la tornamesa tipo ala de gaviota
- Bandeja del motor extraíble
- Silenciador de tipo amortiguador de chispas
- Sistema de control ADE® (Sistema electrónico de diseño avanzado)
- Transmisión de tracción hidrostática
- Bocina
- Dirección en las cuatro ruedas/dirección en dos ruedas/marcha de cangrejo <sup>3</sup>

### Equipamiento funcional y accesorios

- Luz y alarma de inclinación de 3 grados
- Ruedas macizas seccionadas Airboss de 14 x 17.5
- Chasis estrecho de 2,13m
- Estribos de elevación/sustentación
- Contador de horas de funcionamiento
- Interruptor selector en el control de la base con cierre de llave
- Cubeta para las herramientas en la plataforma
- Alimentación auxiliar de 12 V- CC

### Opciones disponibles

- Plataforma de soporte bajo de 0,91 m x 2,44 m
- Entrada lateral con puerta giratoria hacia dentro
- Conducto de aire de 13 mm a la plataforma
- Eje frontal oscilante
- Generador de 4.000 W a bordo
- Paquete SkyPower®, generador de 7.500 W a bordo
- Paquete SkyWelder®, con soldador de 250 amperios en la plataforma <sup>4</sup>
- Paquete Nite-Bright® con luces montadas en la plataforma <sup>5</sup>
- Equipo de remolque
- Alarma de movimiento
- Paquete de alarma <sup>6</sup>
- Paquete de luces <sup>7</sup>
- Luces delanteras y traseras
- Luz ámbar intermitente
- Conectores y enchufes



- Equipo para condiciones adversas <sup>8</sup>
- Refrigeración del aceite hidráulico
- Silenciador del purificador catalítico
- Cubeta para accesorios angular

<sup>1</sup> Consta de indicadores luminosos en la consola de control de la plataforma para mostrar averías del sistema, nivel de combustible bajo, luz de inclinación y estado del interruptor de pedal.

<sup>2</sup> Alarmas de aviso de presión de aceite baja y temperatura del refrigerante alta con apagado activado/desactivado por el analizador.

<sup>3</sup> Sólo disponible con tracción a las cuatro ruedas en los modelos 600A y 600AJ con chasis de 2,4m de ancho y 800A y 800AJ.

<sup>4</sup> Disponible si está integrado con el paquete SkyPower®

<sup>5</sup> Consta de seis luces de 40 vatios, cuatro montadas en la plataforma giratoria y dos montadas en la plataforma.

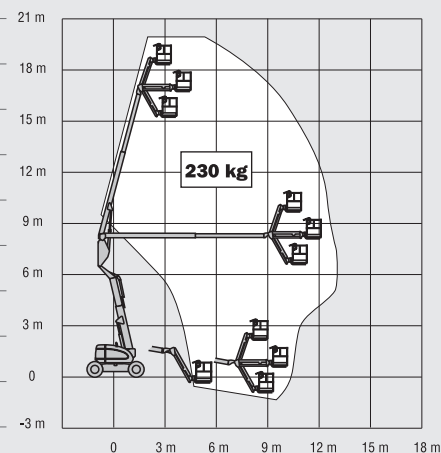
<sup>6</sup> Incluye alarma de advertencia de movimiento y luz ámbar intermitente.

<sup>7</sup> Incluye luces de trabajo y luces delanteras y traseras montadas en la plataforma.

<sup>8</sup> Incluye cubierta para la consola, limpiaparabrisas para la plataforma y fuelles para cilindros.

## 600AJ versión estrecha BRAZOS ARTICULADOS

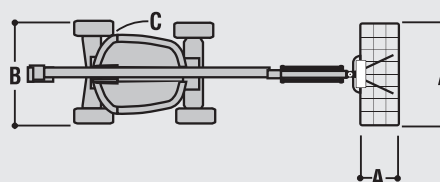
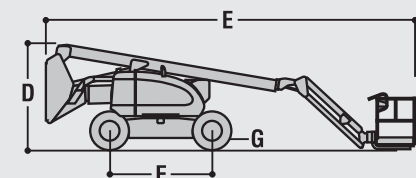
Altura de plataforma	18,46 m
Alcance horizontal	12,10 m
Altura de articulación	8,09 m
Giro (continuo)	360°
Capacidad de plataforma (sin restricción)	230 kg
Giro de plataforma (hidráulico)	180°
Plumín – Longitud total	1,83 m
Plumín – Grado de articulación	130° (+70° / -60°)
A. Tamaño de plataforma	0,91 m x 1,83 m
B. Anchura total	2,13 m
C. Giro de cola (posición de trabajo)	0,13 m
D. Altura de almacenaje	2,56 m
E. Longitud de almacenaje	8,82 m
F. Distancia entre ejes	2,44 m
G. Distancia al suelo	0,28 m
Peso total de la máquina <sup>1</sup>	11.000 kg
Máxima presión sobre el suelo	6,6 kg/cm <sup>2</sup>
Velocidad de traslación 4 x 2 x 2	6,8 km/h
Pendiente superable 4 x 2 x 2	30%
Ruedas	14 x 17,5 Macizas, Seccionadas
Oscilación del eje	0,20 m <sup>2</sup>
Radio de giro (interno) 4 x 2 x 4	1,56 m
Radio de giro (externo) 4 x 2 x 4	3,60 m
Motor diesel	Deutz D2011L04 36,4kW
Capacidad, tanque de combustible	114 L
Tanque de hidráulico	151 L
Alimentación auxiliar	12V DC



JLG Industries, Inc. es líder en diseño y fabricación de equipos de acceso, servicios complementarios y accesorios.

JLG cuenta con fábricas en los Estados Unidos, Francia, Rumanía, China y Bélgica. Los clientes de Europa, de los Países escandinavos, África y Oriente Medio disponen de una red de servicios comerciales y de venta de la máxima calidad.

JLG es una compañía de Oshkosh Corporation.



De acuerdo con su política de mejora continua de sus productos y servicios, JLG se reserva el derecho de modificarlos sin previo aviso. Toda la información recogida en el presente documento es meramente indicativa. Algunas opciones o estándares nacionales pueden aumentar el peso indicado. Algunas especificaciones pueden variar en cumplimiento de las normativas propias de cada país o al añadir un equipamiento adicional.