

16/18,00 mètres Téléscopique



162/182TPM



Empattement  
et porte à faux  
arrière réduit

*Wheelbase and back  
overhang are  
reduced*



Système articulé  
associé à un télescope  
+ pendulaire 180°

*Articulated system  
associated with telescop  
+ JIB 180°*

Stabilisation  
dans le gabarit  
du véhicule

*Stabilisation  
in the gauge*

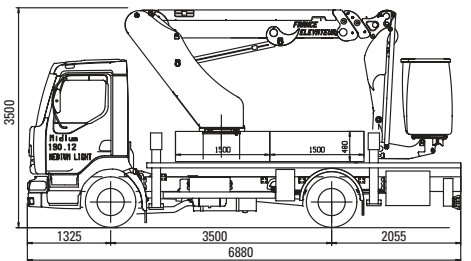


## 162/182TPM

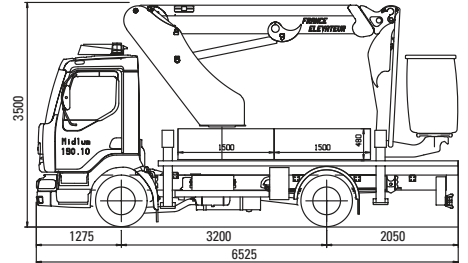
- Panier polyester 2 personnes à ouverture totale - *Basket polyester 2 persons with total opening system*
- Panier orientable 2 x 90° en option - *Directional basket 2 x 90° (in option)*
- Mise à l'aplomb par vérins suiveurs et barres parallélogrammes - *Basket balance by jacks and by parallelogram bars*
- Bras télescopique 2 éléments + fourreau avec vérin de télescope au dessus du bras - *Telescope arm 2 elements + sleeve with telescope jack on the top of the arm + JIB 180°*
- Chenillard 150 x 50 à l'intérieur du bras + bras pendulaire 180° - *Track caterpillar 150 x 50 inside the arm + pendular arm 180°*
- Tourelle mécano-soudée montée sur couronne d'orientation - *Turret mechanic welded mounted on the orientation crown*
- 4 stabilisateurs en A caissonnés - *4 outriggers, with A form in boxes*
- Accès plateau et panier par marche pied anti-dérapant - *Basket access by anti-skidding footboard*
- 1 pompe flasquée sur prise de mouvement porteur - *1 flasked pump on the energy take from vehicle motor system*
- 1 pompe à main sur châssis - *1 hand pump on the subframe*
- Boîtier de commande en nacelle avec commande proportionnelle - *Steering device in the basket with proportional steering*
- Boîtier de commande sur la tourelle avec commande proportionnelle - *Ground steering device on the turret with proportional steering*
- 1 armoire tourelle - *1 turret cupboard*
- 1 armoire châssis - *1 subframe cupboard*
- 2 boîtiers de commande stabilisateurs protégés - *2 protected outriggers steering devices*
- Arrêt marche moteur en nacelle - *Start/Stop engine in the basket*
- Détecteur de dévers - *Cant detector*
- Câblage sur cartes débouchables - *Wiring on likely to be stripped cards*
- Limiteur de charge en nacelle - *Load limiting device in the basket*
- Commande de mise à l'aplomb sur boîtier sol autorisé par le shunt - *Balance steering device on the ground steering device, authorized by the shunt*

### Performances

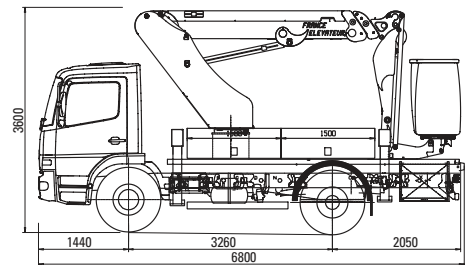
	162TPM	182TPM
■ Hauteur de travail <i>Working height</i>	15,50 m	17,60 m
■ Hauteur de plancher <i>Platform height</i>	13,50 m	15,60 m
■ Déport de travail <i>Total outreach</i>	9,80 m	12,00 m
■ Charge en nacelle <i>Basket load</i>	265 kg (2 pers.)	265 kg (2 pers.)
■ Rotation tourelle <i>Turret rotation</i>	400°	400°
■ Dévers et pente autorisés <i>Authorized cant</i>	15% long. 5% lat.	15% long. 5% lat.
■ Dimensions panier <i>Basket dimensions</i>		



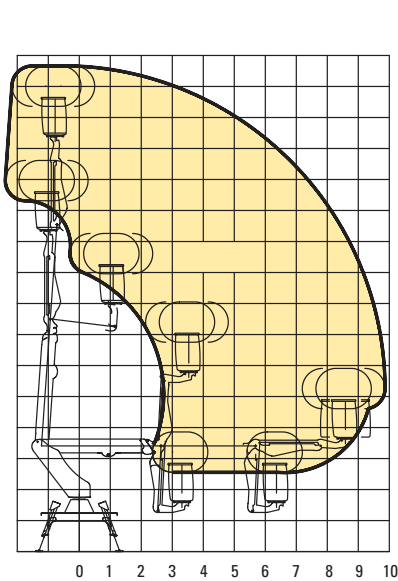
182TPM sur porteur RENAULT MIDLUM 190.12



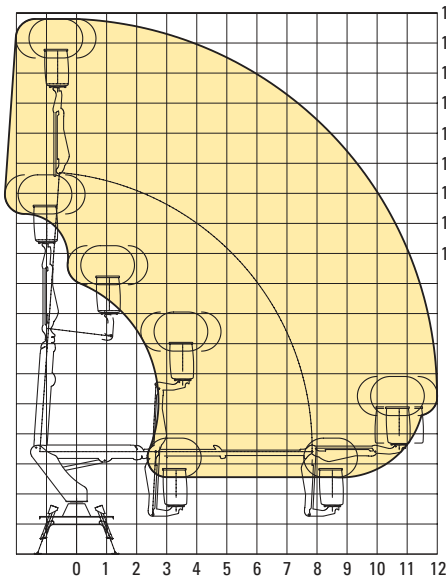
162TPM sur porteur RENAULT MIDLUM 190.10



182TPM sur porteur MERCEDES



Courbe de travail - Working curve 162TPM



Courbe de travail - Working curve 182TPM



Prestations SAV  
et Maintenance  
Consultez-nous