

MANISCOPIC


■ MT 732





- Altura de elevación : 6,90 m
- Capacidad nominal : 3200 kg
- Alcance máximo : 4,16 m
- Transmisión : convertidor de par


 **MANITOU**


MT 732


 **Capacidad de carga**.....3200 kg
a 500 mm (talón horquillas)
Carga de basculamiento
con alcance máximo :1620 kg
Esfuerzo con cuchara
según ISO 8313 volteando7400 daN


 **Altura de elevación :**6,90 m
Tiempos : vacío/con carga (en s)
Elevación6,7/7,3
Descenso.....5/4,7
Salida6,3/6,8
Entrada3,3/3
Tiempo en vacío (en s)
Volteo2,8
Descargamiento2,3


 **Neumáticos**
400/80 - 24 156 A8 TL

 **Horquillas (mm)**
Longitud1200
Ancho x espesor.....125 x 45
Distancia máxima entre horquillas.....1040
Rotación del tablero.....126°

 **Frenos multidiscos con asistencia en baño de aceite sobre los 2 ejes.**

 **Motor Perkins**
Tipo.....1104C-44
Cilindrada4 cilindros 4400 cm³
Potencia (ISO TR/14396) :84 cv/61,5 kw
a 2200 rpm
Par máximo :302 Nm a 1400 rpm
Inyección.....directa
Refrigeración.....por agua

 **Transmisión**Convertidor de par
Inversor de marcha.....Electro - hidráulico
4 velocidades delanteras y traseras
Velocidad de translación.....25 km/h

 **Sistema hidráulico**
Bomba de elevación/inclinación
de engranajes :240 bars/105 l/mn
Divisor de caudal prioritario
para la dirección y la asistencia de frenos.

 **Capacidades**
Sistema de refrigeración18,5 l.
Aceite motor10,5 l.
Aceite hidráulico125 l.
Aceite transmisión.....15,5 l.
Carburante.....120 l.

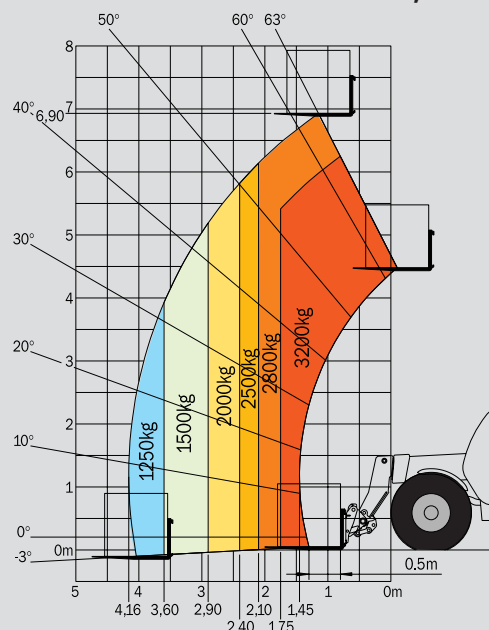
 **Peso total** (horquillas incluidas)7250 kg
Anchura total2,26 m
Altura total2,30 m
Radio de giro (con neumáticos)3,67 m
Longitud al tablero.....4,77 m
Distancia al suelo.....0,44 m
Fuerza de tracción8400 daN

Las características indicadas no comprometen a la empresa constructora y pueden ser modificadas sin previo aviso.

A	1200
B	2560
C	1444
C1	1537
D	4767
D1	4860
D2	3908
E	5967
F	1846
F1	1846
G	455
G1	440
G2	440
I	763
J	865
K	1040
L	45
N	1690
O	125
P2	47,5°
P3	53°
R	3460
S	7591
T	3555
U1	2300
U2	2550
V	4805
V1	1250
V2	3668
W	2261
Y	12°
Z	114°

mm

Alcance a altura máxima : 1,15 m



Según pr EN 1459 annexe B

